
造血幹細胞コロニーアッセイ

入門編

【コロニーアトラス】

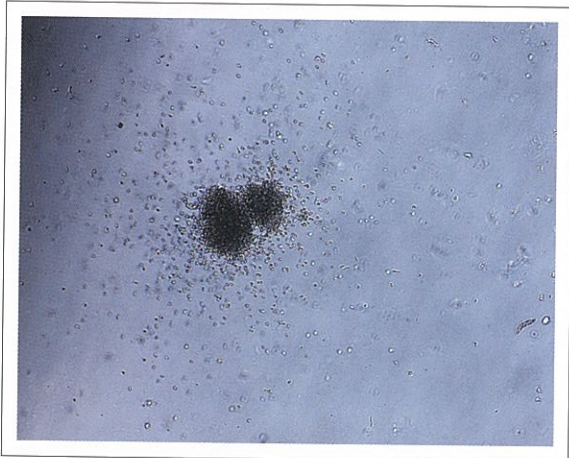
監修●京都大学医学部 小児科 教授 中畑 龍俊 先生

編集協力者●京都大学医学部 小児科 助手 平松 英文 先生

京都大学医学部 小児科 研究生 春山 宗忠 先生

GMコロニー

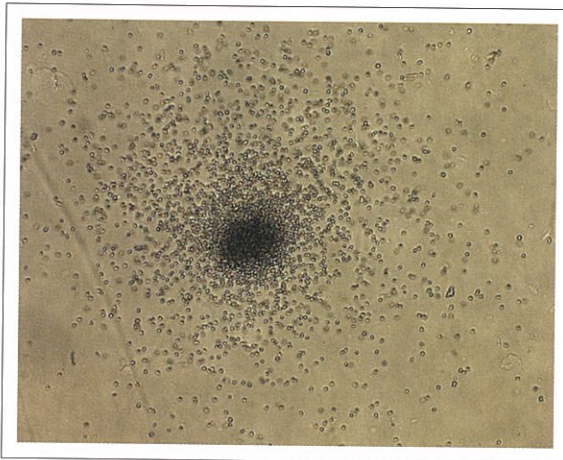
9



GMコロニー (好中球とマクロファージのコロニー)

成熟した好中球が同心円状に遊走している様子がわかる。

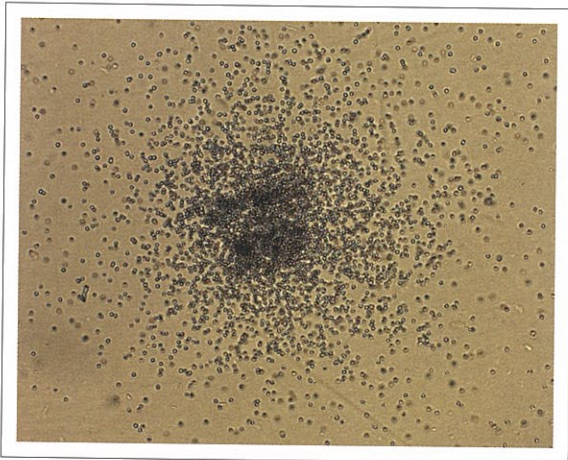
10



GMコロニー

一つの中心から同心円状に細胞が広がっている。若いものは中心に、成熟した好中球は周辺に存在している。周辺部に見られる好中球は変形し遊走している様子が観察される。(時間を数分置いて観察すると、移動しているのがわかる)

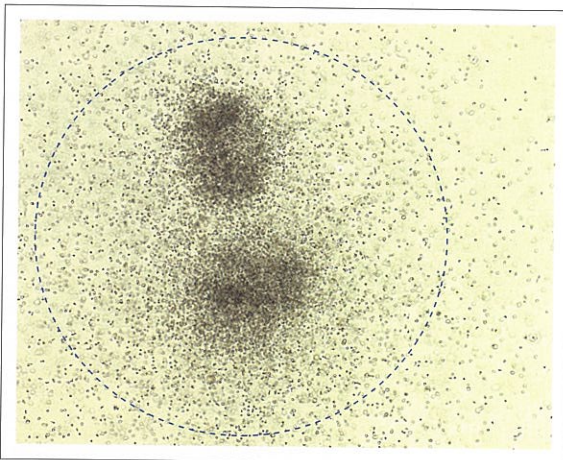
11



典型的なGMコロニー

一般に好中球が辺縁に、マクロファージは遠くに行かずに中心に残る事が多い。

12



GMコロニー

2つの中心があるが、1つのGMコロニーとカウントされる。未分化の時期には少し遊走能があり、その時期に少し離れたものと考えられる。成熟段階はまったく同じ(同期している)である。成熟段階が違う場合は2つの別のコロニーと判定される。